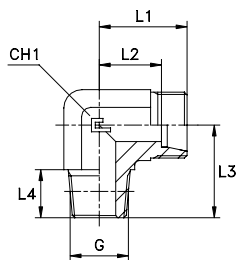
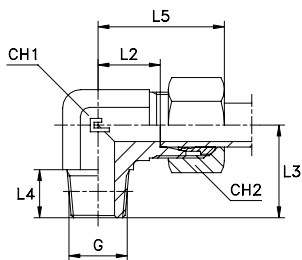


ШТУЦЕРА ВВЕРТНЫЕ / УГЛОВЫЕ 90°, УПЛОТНЕНИЕ ТИП С Резьба BSPT

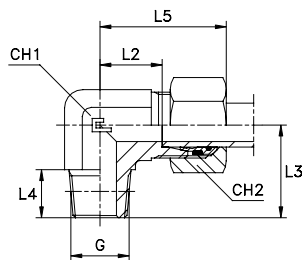
Тип: 1020...1 корпус



Тип: 1020.. кольцо ВЗ



Тип: 1020...4 кольцо В4



Серия DIN	10.... [bar]	11.... [bar]	Код корпуса	Код с кольцом ВЗ	Ø трубы	G	L1	L2	L3	L4	L5	CH1	CH2	Код с кольцом В4
LL	100	100	102001.1	102001	4	1/8	15	11	17	8	21	9	10	-
			102002.1	102002	6	1/8	15	9,5	17	8	21	9	12	-
			102003.1	102003	8	1/8	17	11,5	20	8	23	12	14	-
L	315	315	102004.1	102004	6	1/8	19	12	20	8	27	12	14	102004.4
			102005.1	102005	8	1/4	21	14	26	12	29	12	17	102005.4
			102006.1	102006	10	1/4	22	15	27	12	30	14	19	102006.4
			102007.1	102007	12	3/8	24	17	28	12	32	17	22	102007.4
			102008.1	102008	15	1/2	28	21	34	14	36	19	27	102008.4
			102009.1	102009	18	1/2	31	23,5	36	14	40	24	32	102009.4
	160	160	102010.1	102010	22	3/4	35	27,5	42	16	44	27	36	102010.4
			102011.1	102011	28	1	38	30,5	48	18	47	36	41	102011.4
			102012.1	102012	35	1 1/4	45	34,5	54	20	56	41	50	102012.4
			102013.1	102013	42	1 1/2	51	40	61	22	63	50	60	102013.4
S	630	630	102014.1	102014	6	1/4	23	16	26	12	31	12	17	102014.4
			102015.1	102015	8	1/4	24	17	27	12	32	14	19	102015.4
			102016.1	102016	10	3/8	25	17,5	28	12	34	17	22	102016.4
			102017.1	102017	12	3/8	29	21,5	28	12	38	17	24	102017.4
			102018.1	102018	14	1/2	30	22	32	14	40	19	27	102018.4
			102019.1	102019	16	1/2	33	24,5	32	14	43	24	30	102019.4
	400	400	102020.1	102020	20	3/4	37	26,5	42	16	48	27	36	102020.4
			102021.1	102021	25	1	42	30	48	18	54	36	46	102021.4
			102022.1	102022	30	1 1/4	49	35,5	54	20	62	41	50	102022.4
			102023.1	102023	38	1 1/2	57	41	61	22	72	50	60	102023.4
L	315	315	102024.1	102024	6	1/4	21	14	26	12	29	12	14	102024.4
			102025.1	102025	8	1/8	21	14	22	8	29	12	17	102025.4
			102026.1	102026	8	3/8	23	16	28	12	31	17	17	102026.4
			102027.1	102027	8	1/2	26	19	34	14	34	19	17	102027.4
			102028.1	102028	10	1/8	22	15	22	8	30	14	19	102028.4
			102029.1	102029	10	3/8	24	17	28	12	32	17	19	102029.4
			102030.1	102030	10	1/2	27	20	34	14	35	19	19	102030.4
			102031.1	102031	12	1/4	24	17	28	12	32	17	22	102031.4
			102032.1	102032	12	1/2	27	20	34	14	34	19	22	102032.4
			102033.1	102033	15	3/8	28	21	30	12	36	19	27	102033.4
S	630	630	102034.1	102034	18	3/4	34	26,5	42	16	43	27	32	102034.4
			102035.1	102035	12	1/2	28	20,5	32	14	37	19	24	102035.4
	400	400	102036.1	102036	14	3/8	30	22	30	12	40	19	27	102036.4
			102037.1	102037	16	3/8	33	24,5	37	12	43	24	30	102037.4
			102038.1	102038	20	1/2	37	26,5	36	14	48	27	36	102038.4
			102039.1	102039	25	3/4	42	30	42	16	54	36	46	102039.4
			102040.1	102040	30	1	49	35,5	48	18	62	41	50	102040.4

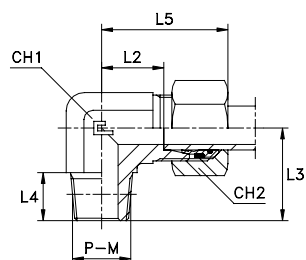
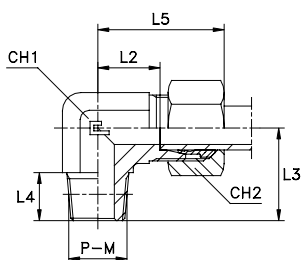
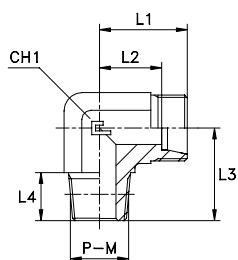
Примечание: Если вы хотите заказать фитинг из нержавеющей стали AISI 316, пожалуйста, измените первые две цифры с 10.. на 11..
Если вы хотите заказать фитинг из нержавеющей стали AISI 316 с гайкой из нержавеющей стали AISI 304, пожалуйста, измените первые две цифры с 10... на 14...
Позиция не соответствующая норме ISO 8434-1 доступна только по запросу

ШТУЦЕРА ВВЕРТНЫЕ / УГЛОВЫЕ 90°, УПЛОТНЕНИЕ ТИП С Резьба NPT/Метрическая резьба конус

Тип: 1021...1 корпус
Тип: 1022...1 корпус

Тип: 1021.. кольцо В3
Тип: 1022.. кольцо В3

Тип: 1021...4 кольцо В4
Тип: 1022...4 кольцо В4



Серия DIN	10.... [bar]	11.... [bar]	Код корпуса	Код с кольцом В3	Ø трубы	P	L1	L2	L3	L4	L5	CH1	CH2	Код с кольцом В4
L	315	315	102104.1	102104	6	1/8	19	12	20	10	27	12	14	102104.4
			102105.1	102105	8	1/4	21	14	26	15	29	12	17	102105.4
			102106.1	102106	10	1/4	22	15	27	15	30	14	19	102106.4
			102107.1	102107	12	3/8	24	17	28	15	32	17	22	102107.4
			102108.1	102108	15	1/2	28	21	34	19,5	36	19	27	102108.4
			102109.1	102109	18	1/2	31	23,5	36	19,5	40	24	32	102109.4
	160	160	102110.1	102110	22	3/4	35	27,5	42	20	44	27	36	102110.4
			102111.1	102111	28	1	38	30,5	48	25	47	36	41	102111.4
			102112.1	102112	35	1 1/4	45	34,5	57	25,5	56	41	50	102112.4
			102113.1	102113	42	1 1/2	51	40	61	26	63	50	60	102113.4
102114.1			102114	6	1/4	23	16	26	15	31	12	17	102114.4	
102115.1			102115	8	1/4	24	17	27	15	32	14	19	102115.4	
S	630	630	102116.1	102116	10	3/8	25	17,5	28	15	34	17	22	102116.4
			102117.1	102117	12	3/8	29	21,5	28	15	38	17	24	102117.4
			102118.1	102118	14	1/2	30	22	34	19,5	40	19	27	102118.4
			102119.1	102119	16	1/2	33	24,5	36	19,5	43	24	30	102119.4
			102120.1	102120	20	3/4	37	26,5	42	20	48	27	36	102120.4
			102121.1	102121	25	1	42	30	48	25	54	36	46	102121.4
	400	400	102122.1	102122	30	1 1/4	49	35,5	57	25,5	62	41	50	102122.4
			102123.1	102123	38	1 1/2	57	41	61	26	72	50	60	102123.4
			102124.1	102124	6	1/4	21	14	26	15	29	12	14	102124.4
			102125.1	102125	8	1/8	21	14	24	10	29	12	17	102125.4
L	315	315	102126.1	102126	8	3/8	23	16	28	15	31	17	17	102126.4
			102127.1	102127	8	1/2	26	19	34	19,5	34	19	17	102127.4
			102128.1	102128	10	1/8	22	15	24	10	30	14	19	102128.4
			102129.1	102129	10	3/8	24	17	28	15	32	17	19	102129.4
			102130.1	102130	10	1/2	27	20	34	19,5	35	19	19	102130.4
			102131.1	102131	12	1/4	24	17	28	15	32	17	22	102131.4
			102132.1	102132	12	1/2	27	20	34	19,5	35	19	22	102132.4
			102133.1	102133	15	3/8	28	21	33	15	36	19	27	102133.4
			102134.1	102134	18	3/4	34	26,5	42	20	43	27	32	102134.4
			S	630	630	102135.1	102135	12	1/2	28	20,5	34	19,5	37
102136.1	102136	14				3/8	30	22	33	15	40	19	27	102136.4
400	400	102137.1		102137	16	3/8	33	24,5	37	15	43	24	30	102137.4
		102138.1		102138	20	1/2	37	26,5	42	19,5	48	27	36	102138.4
		102139.1		102139	25	3/4	42	30	46	20	54	36	46	102139.4
		102140.1		102140	30	1	49	35,5	55	25	62	41	50	102140.4

Примечание: Если вы хотите заказать фитинг из нержавеющей стали AISI 316, пожалуйста, измените первые две цифры с 10.. на 11..

Если вы хотите заказать фитинг из нержавеющей стали AISI 316 с гайкой из нержавеющей стали AISI 304, пожалуйста, измените первые две цифры с 10... на 14...

Позиция не соответствующая норме ISO 8434-1 доступна только по запросу

Серия DIN	10.... [bar]	11.... [bar]	Код корпуса	Код с кольцом В3	Ø трубы	M	L1	L2	L3	L4	L5	CH1	CH2	Код с кольцом В4
L	315	315	102204.1	102204	6	10x1	19	12	20	8	27	12	14	102204.4
			102205.1	102205	8	12x1,5	21	14	26	12	29	12	17	102205.4
			102206.1	102206	10	14x1,5	22	15	27	12	30	14	19	102206.4
			102207.1	102207	12	16x1,5	24	17	28	12	32	17	22	102207.4
			102208.1	102208	15	18x1,5	28	21	32	12	36	19	27	102208.4
			102209.1	102209	18	22x1,5	31	23,5	36	14	40	24	32	102209.4
S	630	630	102214.1	102214	6	12x1,5	23	16	26	12	31	12	17	102214.4
			102215.1	102215	8	14x1,5	24	17	27	12	32	14	19	102215.4
			102216.1	102216	10	16x1,5	25	17,5	28	12	34	17	22	102216.4
			102217.1	102217	12	18x1,5	29	21,5	28	12	38	17	24	102217.4
			102218.1	102218	14	20x1,5	30	22	32	14	40	19	27	102218.4
			102219.1	102219	16	22x1,5	33	24,5	32	14	43	24	30	102219.4

Примечание: Если вы хотите заказать фитинг из нержавеющей стали AISI 316, пожалуйста, измените первые две цифры с 10.. на 11..

Если вы хотите заказать фитинг из нержавеющей стали AISI 316 с гайкой из нержавеющей стали AISI 304, пожалуйста, измените первые две цифры с 10... на 14...

Позиция не соответствующая норме ISO 8434-1 доступна только по запросу