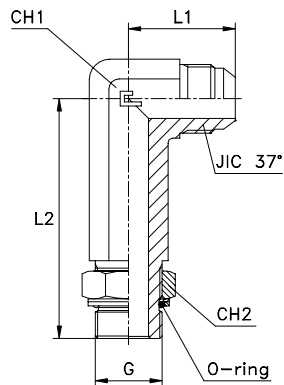


ШТУЦЕРА ВВЕРТНЫЕ УДЛИНЕННЫЕ FM /УГЛОВЫЕ 90°, УПЛОТНЕНИЕ ТИП С
 Резьба BSP

Тип: 2065...3

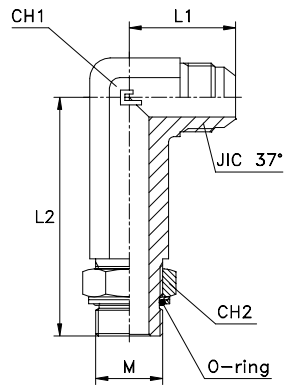


Серия JIC	20.... [bar]	21.... [bar]	Код	Ø трубы М	Ø трубы W	G	L1	L2	CH1	CH2	JIC 37°
УНИВЕРСАЛЬНАЯ	350	350	206501.3	6	1/4	1/8	23	46	11	14	7/16-20
	315	315	206502.3	8	5/16	1/4	24	56,5	14	19	1/2-20
	250	250	206503.3	10	3/8	1/4	27,5	56,5	14	19	9/16-18
			206504.3	12	1/2	3/8	32	67	19	22	3/4-16
			206505.3	14-15-16	5/8	1/2	37	78	22	27	7/8-14
	200	200	206506.3	18-20	3/4	3/4	42	92	27	36	1 1/16-12
			206507.3	25	1	1	46	105	33	41	1 5/16-12
	160	160	206508.3	30-32	1 1/4	1 1/4	53	124	41	50	1 5/8-12
			206509.3	38	1 1/2	1 1/2	59	135	48	55	1 7/8-12
	315	315	206510.3	6	1/4	1/4	24	56,5	14	19	7/16-20
	250	250	206511.3	6	1/4	3/8	29	67	19	22	7/16-20
			206512.3	6	1/4	1/2	31	78	22	27	7/16-20
	350	350	206513.3	8	5/16	1/8	24	49,5	14	14	1/2-20
	250	250	206514.3	8	5/16	3/8	29	67	19	22	1/2-20
			206515.3	10	3/8	3/8	29,5	67	19	22	9/16-18
			206516.3	10	3/8	1/2	31,5	78	22	27	9/16-18
	315	315	206517.3	12	1/2	1/4	32	66,5	19	19	3/4-16
	250	250	206518.3	12	1/2	1/2	34	78	22	27	3/4-16
			206519.3	12	1/2	3/4	36	92	27	36	3/4-16
			206520.3	14-15-16	5/8	3/8	37	74,5	22	22	7/8-14
			206521.3	14-15-16	5/8	3/4	39	92	27	36	7/8-14
	200	200	206522.3	18-20	3/4	1/2	42	88	27	27	1 1/16-12
			206523.3	18-20	3/4	1	45	105	33	41	1 1/16-12
	250	250	206524.3	25	1	3/4	46	104	33	36	1 5/16-12
			206525.3	25	1	1 1/4	52	124	41	50	1 5/16-12
	200	200	206526.3	30-32	1 1/4	1	53	124	41	41	1 5/8-12
			206527.3	38	1 1/2	1 1/4	59	135	48	50	1 7/8-12

Примечание: Если вы хотите заказать фитинг из нержавеющей стали, пожалуйста, измените первые две цифры с 20.. на 21..
 Только по запросу

ШТУЦЕРА ВВЕРТНЫЕ УДЛИНЕННЫЕ FM /УГЛОВЫЕ 90°, УПЛОТНЕНИЕ ТИП С Метрическая резьба

Тип: 2066...3



Серия JIC	20.... [bar]	21.... [bar]	Код	Ø трубы M	Ø трубы W	M	L1	L2	CH1	CH2	JIC 37°
УНИВЕРСАЛЬНАЯ	350	350	206601.3	6	1/4	10x1	23	46	11	14	7/16-20
			206602.3	8	5/16	12x1,5	24	53,5	14	17	1/2-20
	315	315	206603.3	10	3/8	14x1,5	27,5	56	14	19	9/16-18
			206604.3	12	1/2	16x1,5	32	67	19	22	3/4-16
	250	250	206605.3	14-15-16	5/8	22x1,5	37	78	22	27	7/8-14
			206606.3	18-20	3/4	27x2	42	95	27	32	1 1/16-12
	200	200	206607.3	25	1	33x2	46	105	33	41	1 5/16-12
			206608.3	30-32	1 1/4	42x2	53	124	41	50	1 5/8-12
	160	160	206609.3	38	1 1/2	48x2	59	137	48	55	1 7/8-12
	315	315	206610.3	6	1/4	12x1,5	24	53,5	14	17	7/16-20
	350	350	206611.3	8	5/16	10x1	24	49,5	14	14	1/2-20
	315	315	206612.3	8	5/16	14x1,5	24	56	14	19	1/2-20
			206613.3	10	3/8	16x1,5	29,5	67	19	22	9/16-18
			206614.3	12	1/2	18x1,5	32	67	19	24	3/4-16
			206615.3	14-15-16	5/8	18x1,5	37	75,5	22	24	7/8-14
	250	250	206616.3	14-15-16	5/8	20x1,5	37	78	22	27	7/8-14
			206617.3	20	3/4	22x1,5	42	88	27	27	1 1/16-12
			206618.3	25	1	27x2	46	105	33	32	1 5/16-12

Примечание: Если вы хотите заказать фитинг из нержавеющей стали, пожалуйста, измените первые две цифры с 20.. на 21..
Только по запросу