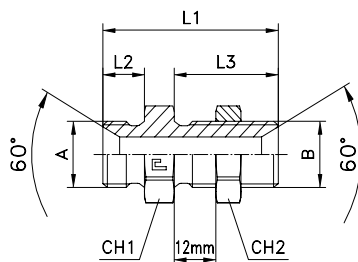


СОЕДИНЕНИЯ ПРОХОДНЫЕ ШТУЦЕР-ШТУЦЕР Р / ПРЯМОЙ АДАПТЕР 230

Резьба BSP

Тип: 3005...-АТТ



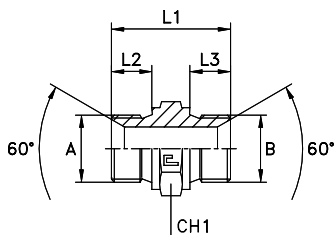
Серия BS	30.... [bar]	31.... [bar]	Код	A	B	L1	L2	L3	CH1	CH1
УНИВЕРСАЛЬНАЯ	400	400	300501-АТТ	1/8	1/8	41	8	28	14	14
			300504-АТТ	1/4	1/4	46	11	28	19	19
			300508-АТТ	3/8	3/8	52	12	32	22	22
	350	350	300511-АТТ	1/2	1/2	59	14	35	27	27
	315	315	300518-АТТ	3/4	3/4	66	16	38	32	32
	250	250	300522-АТТ	1	1	75	19	41	41	41
	200	200	300526-АТТ	1 1/4	1 1/4	83	20	44	50	50
	160	160	300529-АТТ	1 1/2	1 1/2	93	22	48	55	55
125	125	300531-АТТ	2	2	102	25	48	70	70	

Примечание: Если вы хотите заказать фитинг из нержавеющей стали, пожалуйста, измените первые две цифры с 30.. на 31..
Только в случае плановых заказов
Для уплотнительных систем с оседненной прокладкой обратитесь к нормам давления по позициям 3001...

СОЕДИНЕНИЯ ПРОХОДНЫЕ ШТУЦЕР-ШТУЦЕР Р / ПРЯМОЙ АДАПТЕР (DKM 60)

Метрическая резьба

Тип: 3006..



Серия BS	30.... [bar]	31.... [bar]	Код	A	B	L1	L2	L3	CH1
УНИВЕРСАЛЬНАЯ	400	400	300601	10x1	10x1	24	8	8	14
			300602	12x1,5	12x1,5	34	12	12	17
			300603	12x1,5	14x1,5	34	12	12	19
			300604	14x1,5	14x1,5	34	12	12	19
			300605	14x1,5	16x1,5	34	12	12	22
			300606	14x1,5	18x1,5	35,5	12	12	24
	350	350	300607	14x1,5	22x1,5	38	12	14	27
	400	400	300608	16x1,5	16x1,5	34	12	12	22
			300609	16x1,5	18x1,5	35,5	12	12	24
	350	350	300610	16x1,5	20x1,5	37,5	12	14	27
			300611	16x1,5	22x1,5	38	12	14	27
	400	400	300612	18x1,5	18x1,5	36	12	12	24
	350	350	300613	18x1,5	20x1,5	38	12	14	27
			300614	20x1,5	20x1,5	40,5	14	14	27
			300615	20x1,5	22x1,5	41	14	14	27
			300616	22x1,5	22x1,5	41	14	14	27
	315	315	300617	22x1,5	26x1,5	45	14	16	32
			300618	26x1,5	26x1,5	47	16	16	32
	250	250	300619	26x1,5	30x1,5	48	16	16	36
			300620	30x1,5	30x1,5	48	16	16	36
	200	200	300621	30x1,5	38x1,5	50	16	16	46
			300622	38x1,5	38x1,5	50	16	16	46
	160	160	300623	38x1,5	45x1,5	52	16	16	55
			300624	45x1,5	45x1,5	52	16	16	55

Примечание: Если вы хотите заказать фитинг из нержавеющей стали, пожалуйста, измените первые две цифры с 30.. на 31..
Только в случае плановых заказов
Для уплотнительных систем с оседненной прокладкой обратитесь к нормам давления по позициям 3001...