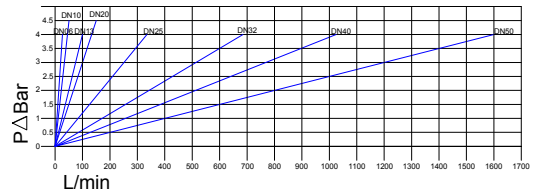
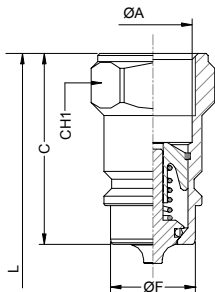




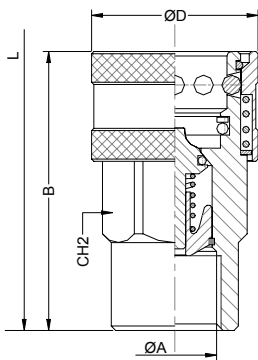
- ☑ Производятся в соответствии с нормой ISO 7241-A, размер DN13 соответствует требованиям ISO 5675.
- ☑ Доступны шаровые и клапанные.
- ☑ Резьба: BSP, NPT, SAE/ORB, также резьба под заказ.
- ☑ Сфера применения: Сельхозтехника, промышленность.



Взаимозаменяемы с:	FASTER ANV PARKER 6600	AEROQUIP FD56 SNAP-TITE 61	Применение: Созданы для использования в гидравлических системах в соответствии Европейской директивой 97.23.EC Рабочая температура: -25°C а +125°C с прокладками NBR	МАТЕРИАЛ: Сталь EN10277-3 ПРОКЛАДКИ: NBR АНТИ-EXTRUSION: PTFE ШАРЫ: AISI 1010/1015 ПРУЖИНЫ: Сталь DIN 17233/84(B)
---------------------------	---------------------------	-------------------------------	--	--



DN	ØA	ABC	Pressure	CH1 mm	C mm	ØF mm	L mm
06	1/4" BSP	101.11111AB	350Bar	19	36	11,80	72
		101.11111BB					
10	3/8" BSP	101.11112AC	300Bar	22	40,50	17,25	81
		101.11112BC					
	101.11112DC						
	101.11112GC						
13	1/2" BSP	101.11113AD	300Bar	27	46	20,56	87,50
		101.11113BD					
	101.11113NG						
	101.11113GF						
20	3/4" BSP	101.11113GH	250Bar	36	56	29	112
		101.11114AE					
	101.11114BE						
	101.11114GK						
25	1" BSP	101.11115AF	230Bar	41	63	34,30	126
		101.11115BF					
32	1 1/16" BSP	101.11115GO	230Bar	50	75	44,95	150
		101.11116AG					
	101.11116BG						
	101.11116BH						
40	1 1/2" BSP	101.11117AH	200Bar	60	83,50	55	167
		101.11117BH					
50	2" BSP	101.11118AI	130Bar	75	105	65,10	210
		101.11118BI					



DN	ØA	ABC	Pressure	CH2 mm	B mm	ØD mm	L mm
06	1/4" BSP	101.12111AB	350Bar	19	51	26	72
		101.12111BB					
10	3/8" BSP	101.12112AC	300Bar	24	58,50	32	81
		101.12112BC					
	101.12112DC						
	101.12112GC						
13	1/2" BSP	101.12113AD	300Bar	30	63,50	38	87,50
		101.12113BD					
	101.12113NG						
	101.12113GF						
20	3/4" BSP	101.12113GH	250Bar	38	83,5	46	112
		101.12114AE					
	101.12114BE						
	101.12114GK						
25	1" BSP	101.12115AF	230Bar	46	97	55	126
		101.12115BF					
32	1 1/16" BSP	101.12115GO	230Bar	50	117	70	150
		101.12116AG					
	101.12116BG						
	101.12116BH						
40	1 1/2" BSP	101.12117AH	200Bar	60	133	84,50	167
		101.12117BH					
50	2" BSP	101.12118AI	130Bar	75	165	100	210
		101.12118BI					

СЕРИЯ	МАТЕРИАЛ	ЧАСТИ	ЗАКРЫТИЕ	ПРОКЛАДКА	РАЗМЕР	РЕЗЬБА							
ISO A	101.	1	сталь	1	штекер	0	БЕЗ	0	БЕЗ	1	1/4"	06	2 буквы из таблицы резьб.
		2	AISI316	2	розетка	1	клапан	1	NBR	2	3/8"	10	
		3	AISI303			2	шар	2		3	1/2"	13	
		4	ЛАТУНЬ							4	3/4"	20	
										5	1"	25	
										6	1 1/4"	32	
										7	1 1/2"	40	
										8	2"	50	

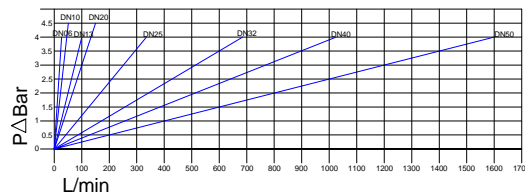


СЕРИЯ ISO A AISI303 / AISI316 ЛАТУНЬ

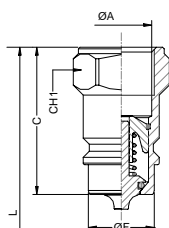
Стр. 101-2



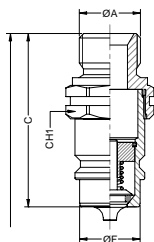
- ☑ Производятся в соответствии с нормой ISO 7241-A / ISO 5675.
- ☑ Доступны клапанные.
- ☑ Резьба BSP, так же резьба под заказ.
- ☑ Сфера применения: Химическое машиностроение, Пищевая отрасль, Нефтегазодобывающее.



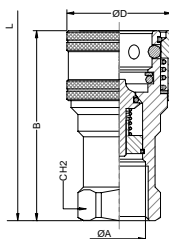
Взаимозаменяемы с:	FASTER ANV PARKER 6600	AEROQUIP FD56 SNAP-TITE 61	Применение: Созданы для использования в гидравлических системах в соответствии Европейской директивой 97.23.EC Рабочая температура: -25°C а +180°C с прокладками VITON	МАТЕРИАЛ: AISI316, AISI303, Brass DIN-EN 12164 ПРОКЛАДКИ: VITON ANTI-EXTRUSION: PTFE ШАРЫ: AISI 316 W. 14401 ПРУЖИНЫ: AISI302 DIN 17224
---------------------------	---------------------------	-------------------------------	--	--



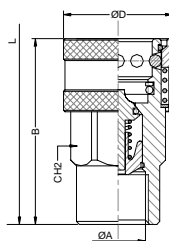
DN	ØA	ABC	Pressure	CH1 mm	C mm	ØF mm	L mm
	1/2" BSP (AISI316)	101.21123AD	100Bar				
13	1/2" BSP (AISI303)	101.31123AD		27	46	20,56	87,50
	1/2" BSP (LATON)	101.41123AD	80Bar				



DN	ØA	ABC	Pressure	CH1 mm	C mm	ØF mm	L mm
13	1/2" BSP M. (AISI316)	107.21123AO	100Bar	27	59	20,56	83



DN	ØA	ABC	Pressure	CH2 mm	B mm	ØD mm	L mm
13	1/2" BSP (AISI316)	101.22123AD	100Bar	27	68	38	83



DN	ØA	ABC	Pressure	CH2 mm	B mm	ØD mm	L mm
	1/2" BSP (AISI303)	101.32123AD	100Bar	30			
13					68	38	87,50
	1/2" BSP (LATON)	101.42123AD	80Bar	27			

СЕРИЯ	МАТЕРИАЛ	ЧАСТИ	ЗАКРЫТИЕ	ПРОКЛАДКА	РАЗМЕР	РЕЗЬБА			
ISO A	101.	2	AISI316	1 штекер	0 БЕЗ	0 SIN	1 1/4"	06	2 буквы из таблицы резьб.
		3	AISI303	2 розетка	1 клапан	1 NBR	2 3/8"	10	
		4	ЛАТУНЬ		2 шар	2 VITON	3 1/2"	13	
							4 3/4"	20	
							5 1"	25	
							6 1 1/4"	32	
							7 1 1/2"	40	
							8 2"	50	

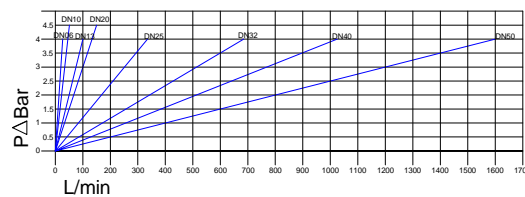


СЕРИЯ ISO A Стопорное кольцо

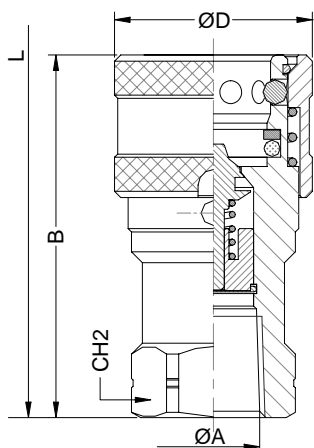
Стр. 101-3



- ☛ Производятся в соответствии с нормой ISO 7241-A, размер DN13 соответствует требованиям ISO 5675.
- ☛ Доступны шаровые и клапанные.
- ☛ Резьба BSP, NPT, SAE/ORB, так же резьба под заказ.
- ☛ Сфера применения: Сельхозтехника, промышленность.



Взаимозаменяемы с:	FASTER ANV PARKER 6600	AEROQUIP FD56 SNAP-TITE 61	Применение: Созданы для использования в гидравлических системах в соответствии Европейской директивой 97.23.EC Рабочая температура: -25° C а +125° C с прокладками NBR	МАТЕРИАЛ: сталь EN10277-3 ПРОКЛАДКИ: NBR ANTI-EXTRUSION: PTFE ШАРЫ: AISI 1010/1015 ПРУЖИНЫ: сталь DIN 17233/84(B)
---------------------------	---------------------------	-------------------------------	--	--



DN	ØA	CH2 Mm.	B Mm.	ØD Mm.	L Mm.		
10	3/8" BSPT	129.12112DC	300Bar	24	58,50	32	81

СЕРИЯ	МАТЕРИАЛ	ЧАСТИ	ЗАКРЫТИЕ	ПРОКЛАДКИ	РАЗМЕР	РЕЗЬБА							
ISO A	101.	1	сталь	1	штекер	0	БЕЗ	0	БЕЗ	1	1/4"	06	2 буквы из таблицы Резьб.
		2	AISI316	2	розетка	1	клапанное	1	NBR	2	3/8"	10	
		3	AISI303			2	шаровое	2	VITON	3	1/2"	13	
		4	латунь							4	3/4"	20	
										5	1"	25	
										6	1 1/4"	32	
										7	1 1/2"	40	
										8	2"	50	

INTEVA СОХРАНЯЕТ ЗА СОБОЙ ПРАВО ВНОСИТЬ ИЗМЕНЕНИЯ БЕЗ ПРЕДВАРИТЕЛЬНОГО ОПОВЕЩЕНИЯ

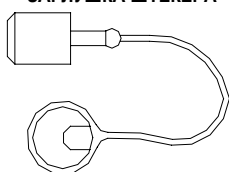


ЗАГЛУШКА РОЗЕТКИ

- ⊛ Производятся в соответствии с нормой ISO 7241-A, размер DN13 соответствует требованиям ISO 5675.
- ⊛ Стандарт красного цвета, остальные под заказ.
- ⊛ Созданы для защиты БРС в не подключенном состоянии.

DN	красный	синий	желтый	зеленый	черный	белый
06	101.5311AA	101.5321AA	101.5331AA	101.5341AA	101.5351AA	под заказ
10	101.5312AA	под заказ	под заказ	под заказ	под заказ	под заказ
13	101.5313AA	101.5323AA	101.5333AA	101.5343AA	101.5353AA	101.5363AA
20	101.5314AA	101.5324AA	101.5334AA	101.5344AA	101.5354AA	под заказ

ЗАГЛУШКА ШТЕКЕРА

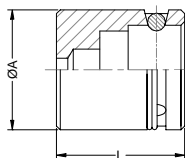


DN	красный	синий	желтый	зеленый	черный	белый
06	101.5411AA	101.5421AA	101.5431AA	101.5441AA	101.5451AA	под заказ
10	101.5412AA	под заказ	под заказ	под заказ	под заказ	под заказ
13	101.5413AA	101.5423AA	101.5433AA	101.5443AA	101.5453AA	101.5463AA
20	101.5414AA	101.5424AA	101.5434AA	101.5444AA	101.5454AA	под заказ
25	101.5415AA	под заказ	под заказ	под заказ	под заказ	под заказ



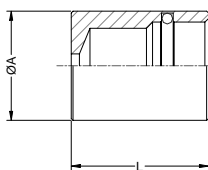
- ⊛ Производятся в соответствии с нормой ISO 7241-A, размер DN13 соответствует требованиям ISO 5675.
- ⊛ Доступны 3 модели 3В, 3Т и 6В.
- ⊛ Созданы для стационарного закрепления штекера.

ЗАГЛУШКА СТАЦ. 3В



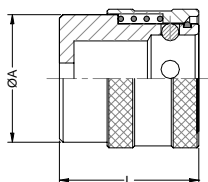
DN	Аbc	L	ØA
13	101.1533AA	34	32

ЗАГЛУШКА СТАЦ. 3Т



DN	Аbc	L	ØA
13	101.1533AC		

ЗАГЛУШКА СТАЦ. 6В



DN	Аbc	L	ØA
13	101.1533AB	38	35

СЕРИЯ	МАТЕРИАЛ	ЧАСТИ	ЦВЕТ	РАЗМЕР	СТАНДАРТ						
ISO A	101.	1	сталь	3	ЗАГЛУШКА Р.	1	красный	1	¼"	06	AA AB AC
		5	пластик	4	ЗАГЛУШКА Ш	2	синий	2	¾"	10	
				5	ЗАГЛУШКА СТАЦ.	3	желтый	3	½"	13	
						4	зеленый	4	¾"	20	
						5	черный	5	1"	25	
						6	белый	6	1 ½"	32	
						7		7	1 ½"	40	
						8		8	2"	50	