



HP3000 SERİSİ HİDROLİK 3000 BAR ULTRA YÜKSEK BASINÇ OTOMATİK REKORLAR

Sertleştirilmiş çelikten imal edilen HP3000 Serisi Hidrolik 3000 Bar Ultra Yüksek Basınç Otomatik Rekorlar, son derece yüksek basınç uygulamaları için özel olarak dizayn edilmiştir. HP3000 Serisinde yüzüğü kilitleyerek istem dışı ayrılmaları engellemek amacıyla özel olarak patentli kilitleme sistemi kullanılmıştır.



Valf Sistemi	Pimli
Malzeme	Yüksek nitelikli çelik
Vida Ölçüsü	Metrik
Sızdırmazlık	Nitril O-ring (NBR)
Çalışma Sıcaklığı	-30 °C ile +110 °C
Kaplama	Galvaniz (Chrome III pasivasyon)
İşil işlem	Komple
Takma Sistemi	Yüzük geri çekilerek
Çıkarma Sistemi	Yüzük geri çekilerek
Basınç Altında Takılabilme	Yapılamaz
Basınç Altında Çıkarılabilme	Yapılamaz
Özel Hallerde	VİTON & Isıya dayanıklı özel yay (-30 °C ile +225 °C)
Kullanım Alanı	Hidrolik pompa ve silindireler, kurtarma ekipmanları, rulman ayırıcılar, yatak çekirme, kablo kesiciler, cıvata sıkma ve döndürme aletleri, sıkma ve germe aletleri.



HP3000 SERIES HYDRAULIC 3000 BAR ULTRA HIGH PRESSURE QUICK COUPLINGS

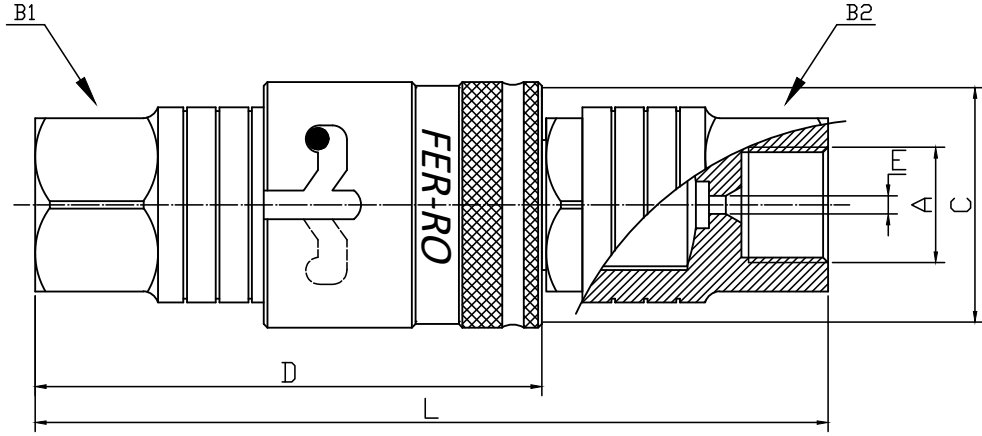
HP3000 Series Hydraulic 3000 Bar Ultra High Pressure Quick Couplings are specially designed for extreme high pressure applications. HP3000 Series of Couplings have a patented locking system on the sleeve to prevent accidental disconnection.



*"Faydalı model patenti firmamıza aittir."
"Utility model patented."*

Shut-off System	Poppet Valve
Material	High grade carbon steel
Thread Size	Metric
Sealing	Nitrile O-ring (NBR)
Working Temperature	-30 °C and +110 °C
Plating	Zinc Plating (Cr III Passivation)
Heat Treatment	Through Hardening
Connection System	Pulling back the sleeve & Screw-on system
Disconnection System	Pulling back the sleeve & Screw-on system
Connection Under Pressure	Not Allowed
Disconnection Under Pressure	Not Allowed
Upon Request	VİTON & High temperature resistant special spring (-30 °C & +225 °C)
Applications	Hydraulic high pressure pumps and cylinders, rescue equipments, cable cutters, bolt tensioning and torque tools, clamping tools.





Teknik Özellikler Technical Specifications

Kod (Code)	Vida Ölçüsü (Thread Size) A	Çalışma Basıncı (Working Pressure) Bar	Ölçüler - mm (Dimensions) - mm						
			A	B	C	D	F	G	H
HP3000M1615SN	M16x1.5	3000	118	74	34	24	5	2,50	2,20

Debi / Basınç Değişimi Tablosu Flow Rate / Pressure Drop Table

Kod (Code)	Vida Ölçüsü (Thread Size)	Basınç Değişimi (Pressure Drop) - Δp		
		1 Bar	2 Bar	5 Bar
HP3000M1615SN	M16x1.5	1.80	3.20	6.50

