

Минираспределители с ручным управлением панельного монтажа Серия 2

3/2 и 5/3 лин./поз.

Присоединение M5, быстроразъемное соединение \varnothing 4 мм



Минираспределители с ручным управлением панельного монтажа Серии 2 имеют присоединительную поверхность \varnothing 22 мм и состоят из распределителя и переключающего механизма. Тип переключающего механизма – кнопка, тумблер, джойстик и замок.

Для монтажа минираспределителей в отверстия \varnothing 30 мм необходимо использовать адаптер Мод. 200-2230.

Рабочие характеристики минираспределителей:

- Небольшое усилие срабатывания
- Малый рабочий ход
- Миниатюрные размеры
- Высокое быстродействие
- Малое потребление воздуха

ОСНОВНЫЕ ХАРАКТЕРИСТИКИ

Функция распределителя	3/2, 5/3 лин./поз.
Конструкция	клапанного типа (закрытый центр)
Материалы	корпус – алюминий, плунжер – OT58 (латунь), уплотнения – NBR
Крепление	на панели
Присоединение	M5 или быстроразъемное соединение \varnothing 4 мм
Рабочая температура	0°C + 60°C
Температура окружающей среды	0°C + 50°C
Рабочее давление	см. модели
Рабочая среда	очищенный воздух без необходимости маслораспыления. Требуется установка центробежного фильтра 25 мкм, обеспечивающего класс очистки воздуха по стандарту ISO 8573-1:2010 [7:8:4].

КОДИРОВКА

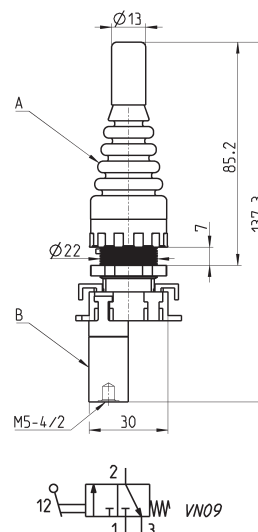
2	3	4	-	97	5
----------	----------	----------	----------	-----------	----------

2	СЕРИЯ
3	КОЛИЧЕСТВО ЛИНИЙ - ФУНКЦИЯ: 3 = 3/2 лин./поз., Н.З. 4 = 3/2 лин./поз., Н.О. 8 = 5/3 лин./поз., открытая центральная позиция
4	ПРИСОЕДИНЕНИЕ: 4 = быстроразъемное соединение \varnothing 4 мм 5 = M5
97	ПЕРЕКЛЮЧАТЕЛЬ*: 87 = 3-х позиционный 89 = кнопка 97 = кнопка-грибок 90 = джойстик 99 = 2-х позиционный 92 = педаль 904 = ключ 2 позиции * Примечание: Пилотная часть может поставляться отдельно от корпуса распределителя.
5	ВОЗВРАТ: 5 = пружинный возврат 0 = без пружинного возврата 2 = с фиксацией 54 = джойстик

2

УПРАВЛЕНИЕ

Минираспределители

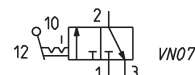
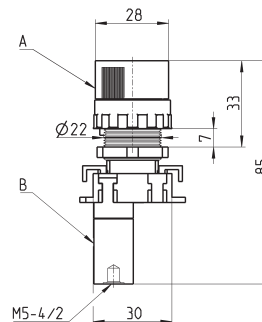
 Рабочее давление = 2 ÷ 8 бар
 Расход воздуха = 60 Нл/мин


Мод.	A	B
234-905	200-905	234-000
235-905	200-905	235-000



Минираспределители

Рабочее давление = 2 ÷ 8 бар
Расход воздуха = 60 Нл/мин

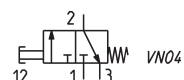
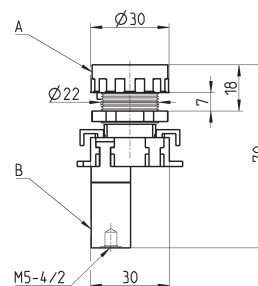


Мод.	A	B
234-990	200-990	234-000
235-990	200-990	235-000



Минираспределители

Рабочее давление = 2 ÷ 8 бар
Расход воздуха = 60 Нл/мин
Усилие переключения при 6 бар = 7Н

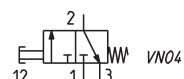
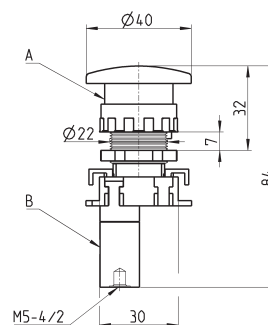


Мод.	A	B
234-895	200-895	234-000
235-895	200-895	235-000



Минираспределители

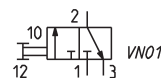
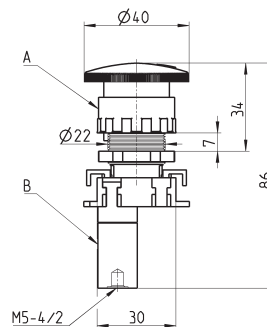
Рабочее давление = 2 ÷ 8 бар
Расход воздуха = 60 Нл/мин
Усилие переключения при 6 бар = 7Н



Мод.	A	B
234-975	200-975	234-000
235-975	200-975	235-000


Минираспределители

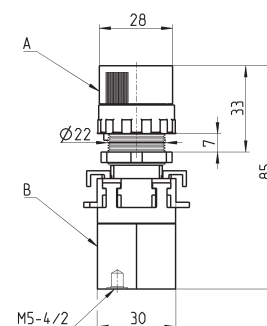
Рабочее давление = 2 ÷ 8 бар
 Расход воздуха = 60 Нл/мин
 Усилие переключения при 6 бар = 7Н



Мод.	A	B
234-972	200-972	234-000
235-972	200-972	235-000


Минираспределители

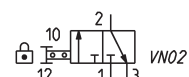
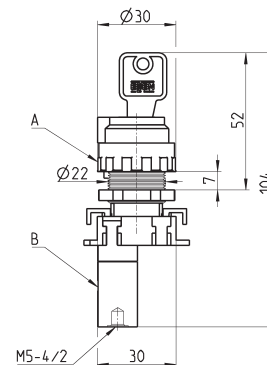
Рабочее давление = 2 ÷ 8 бар
 Расход воздуха = 60 Нл/мин



Мод.	A	B
284-870	200-870	284-000
285-870	200-870	285-000


Минираспределители

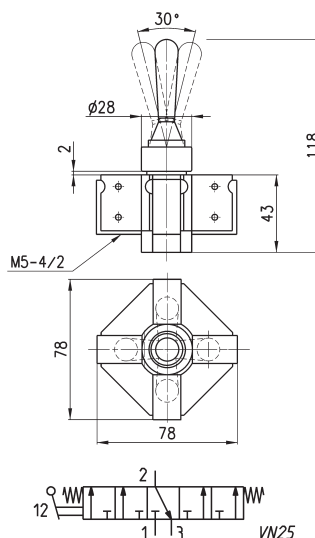
Рабочее давление = 2 ÷ 8 бар
 Расход воздуха = 60 Нл/мин



Мод.	A	B
234-904	200-904	234-000
235-904	200-904	235-000

Джойстик

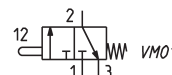
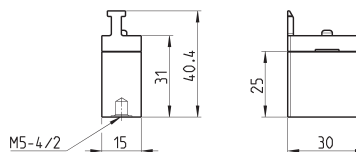
Минимальное давление = 2 бар



Мод.
234-9054
235-9054

Минираспределители

Рабочее давление = 2 ÷ 8 бар
Расход воздуха = 60 Нл/мин
Использовать с фитингами под трубку \varnothing 4 мм

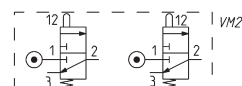
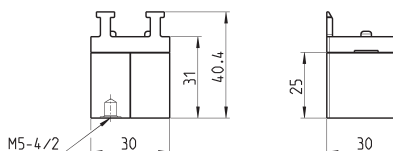


Мод.
234-000
235-000

Минираспределители

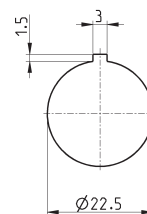
Рабочее давление = 2 ÷ 8 бар
Расход воздуха = 60 Нл/мин
Использовать с фитингами под трубку \varnothing 4 мм

Кодировки, указанные в таблице включают в себя два 3/2 лин./поз. распределителя Н.З., могут работать только с устройством управления Мод. 200-870



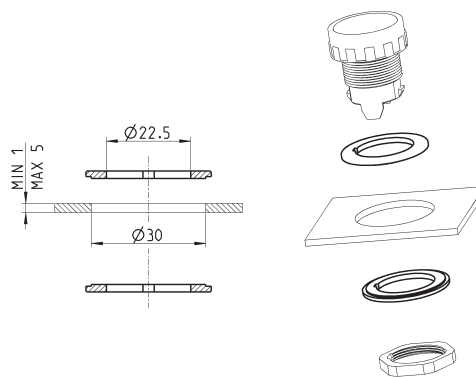
Мод.
284-000
285-000

Крепежное отверстие

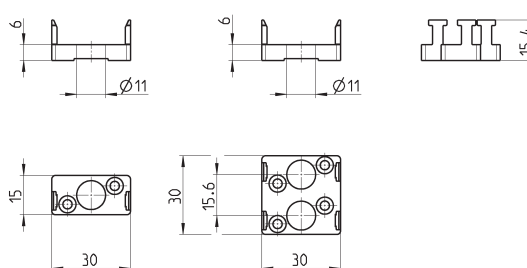


Адаптеры для монтажа

 Адаптер для монтажа в отверстие $\varnothing 30$ мм

 В комплекте:
2х адаптер

 Мод.
200-2230

Адаптеры


 Мод.
210-000
220-000